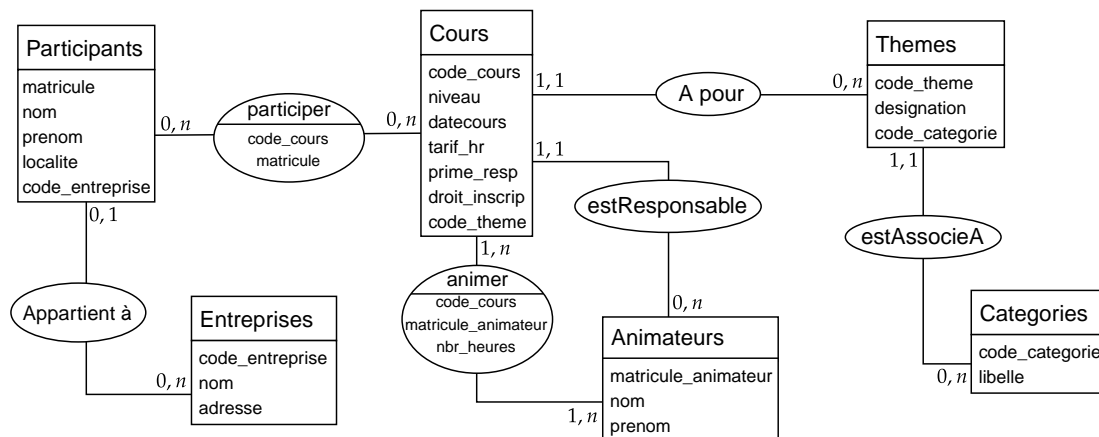


Introduction

Pour ce TP, vous allez devoir reprendre les travaux que vous avez effectués lors de la précédente séance.

Schéma relationnel de la base de données

On considère la base de données ci-dessous concernant des formations proposées à des entreprises.



Interrogation de la base de données

Exprimer toutes les requêtes suivantes en SQL. Puisque durant la séance précédente, vous avez vous-mêmes inséré vos données, vous prendrez le soin d'adapter la partie en rouge de la requête à vos données.

1. Afficher tous les cours avec leur date.
2. Afficher le nom et le prénom des participants qui habitent à Paris.
3. Afficher le nom et prénom des animateurs qui ont animé au moins un cours.
4. Afficher les cours dont le tarif par heure est supérieur à 250.
5. Afficher le nombre total de participants pour chaque cours.
6. Afficher les noms des entreprises qui ont des participants inscrits à des cours.
7. Afficher le nombre d'inscriptions pour chaque cours, avec le thème associé.
8. Afficher les informations des cours ayant lieu entre le 01/02/2006 et le 01/06/2006.
9. Afficher les cours avec leurs animateurs et le nombre total d'heures animées.
10. Afficher les noms et prénoms des participants qui ne se sont inscrits à aucun cours.
11. Calculer le coût total pour chaque cours, en tenant compte du tarif par heure, du nombre d'heures animées, de la prime du responsable, et du droit d'inscription.
12. Afficher les participants qui se sont inscrits à plus d'un cours, ainsi que le nombre de cours auxquels ils ont participé.

13. Afficher les entreprises et le nombre de leurs participants qui se sont inscrits à au moins un cours.
14. Afficher tous les noms et prénoms des participants dont les 2^{ème} et 4^{ème} sont respectivement O et A.
15. Afficher le nombre de cours animés par chaque animateur.
16. Afficher les participants par entreprise ayant suivi des cours dont le thème est "SQL".
17. Afficher les participants par entreprise n'ayant pas suivi des cours dont le thème est "SQL".
18. Calculer le revenu total généré par les cours pour chaque entreprise, basé sur le nombre de participants de chaque entreprise et le droit d'inscription de chaque cours.
19. Trouver le participant qui a généré le plus de revenus via ses inscriptions aux cours.
20. Trouver les animateurs ayant animé des cours dans des thèmes différents et le nombre de thèmes animés.