

# Bases de données avancées 1

## Travaux Pratiques n°2 - Partie 1

Université de la Nouvelle-Calédonie, 2024

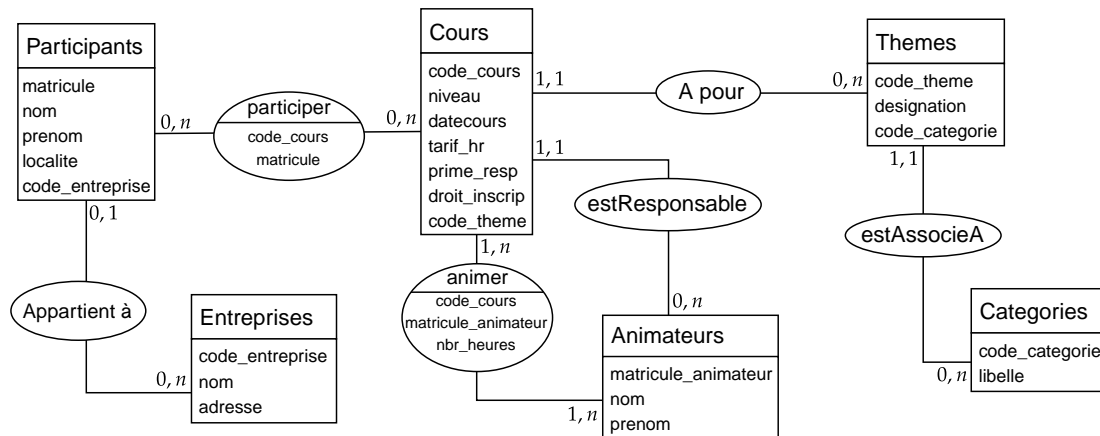


### Introduction

Lors du précédent TP, vous deviez interroger la base de données. Dans ce TP, vous allez devoir insérer les données sous contrainte des tables créées avant de pouvoir interroger la base. Soyez créatifs !

### Schéma relationnel de la base de données

On considère la base de données ci-dessous concernant des formations proposées à des entreprises.



### Création des tables/revisions de la base de données en SQL

Insérer le fichier TP2-creation.sql pour créer les tables.

### Insertion de données dans la base de données en SQL

Dans chacune des tables, insérer des données afin que les interrogations à faire (partie suivante) renvoient des données (donc pas de sortie vide).

### Interrogation de la base de données

Exprimer toutes les requêtes suivantes en SQL. En plus de cela, pour les requêtes précédées d'un astérisque (\*), exprimer la requête de deux manières différentes : Avec puis sans la commande JOIN.

- \* Afficher les noms et prénoms des participants inscrits à au moins un cours.
- \* Lister tous les cours avec leurs thèmes associés et la catégorie du thème.
- \* Afficher le nombre de participants par cours.
- \* Lister les codes des cours animés avec le nom et prénom des animateurs associés.
- \* Afficher les noms des participants et le thème du cours auquel ils participent.
- \* Afficher les codes des cours et leurs dates qui ont pour thème "SQL".
- \* Récupérer la liste des participants et les cours auxquels ils ont participé, ainsi que le nom de l'animateur ayant animé ces cours.

8. \* Récupérer les cours avec leurs animateurs respectifs et le nombre d'heures animées.
9. Calculer le revenu total généré par le cours '00004' en fonction du nombre de participants et du droit d'inscription.
10. \* Pour chaque entreprise, afficher le nom de l'entreprise, le nombre de participants inscrits à des cours, et le revenu total généré par leurs employés inscrits. Le revenu total est calculé en additionnant les droits d'inscription de chaque cours auquel les employés de l'entreprise ont participé.